



SOLIDAIRES & PERFORMANTS

<https://utopi.bzh/>

COVID 19 PATRON POUR MASQUE EN TISSU



<http://www.adapei35.com/>

Dans le cadre de la pandémie COVID 19 et pour pallier à la pénurie de masque de soins, nous proposons une procédure pour la fabrication d'un masque en tissu accessible à tous avec une simple machine à coudre.

Il permet de se protéger et de continuer son activité professionnelle.

Important : Ces masques en tissu ne sont pas des dispositifs médicaux. Ils sont destinés à améliorer les gestes barrières et respecter la distanciation sociale. Ils ne doivent en aucun cas se substituer aux masques chirurgicaux notamment pour les personnes infectées par le Coronavirus et aux masques FFP2 pour intervenir auprès d'une personne confinée. Ces masques permettent d'insérer une 3ème épaisseur de tissu « filtre », entre les deux épaisseurs de coton, selon les besoins. Ne portez pas plus de 4 heures un même masque et lavez les chaque jours à plus de 70°C. Un masque en tissu ne vous dispense pas de vous laver les mains. Avant de mettre votre masque, lavez-vous les mains et ne touchez plus au masque une fois en place

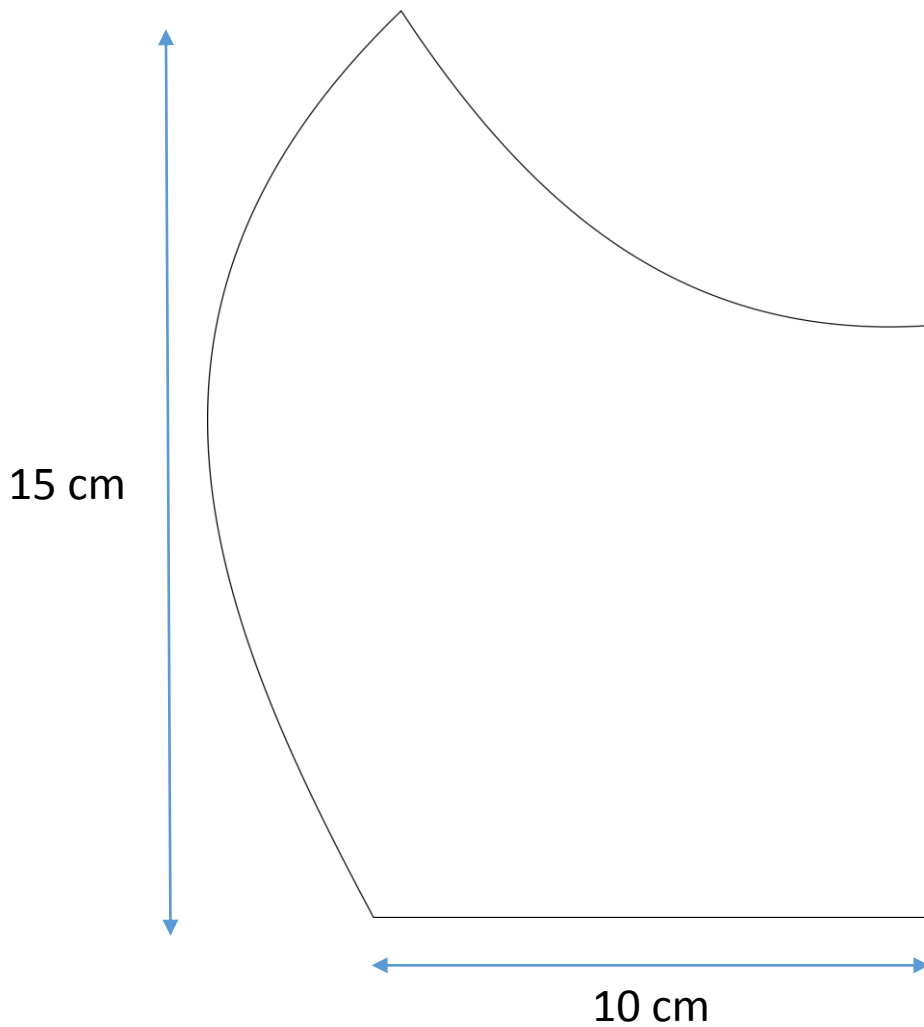
Les matériaux nécessaires :



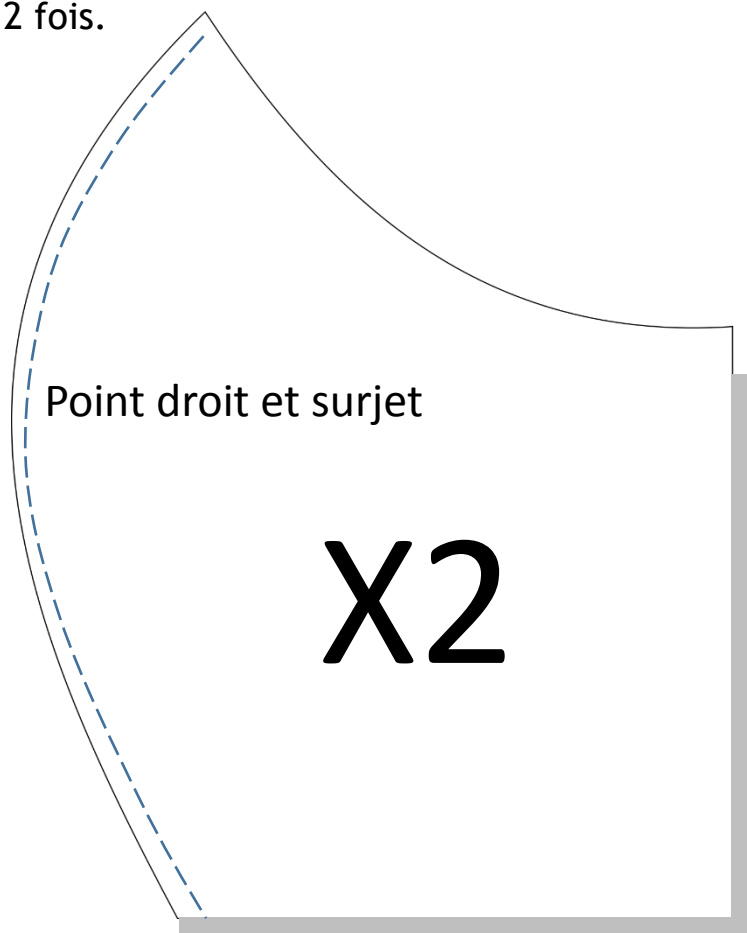
X2 CORDON L=75cm

+ molleton ou tissus filtrant

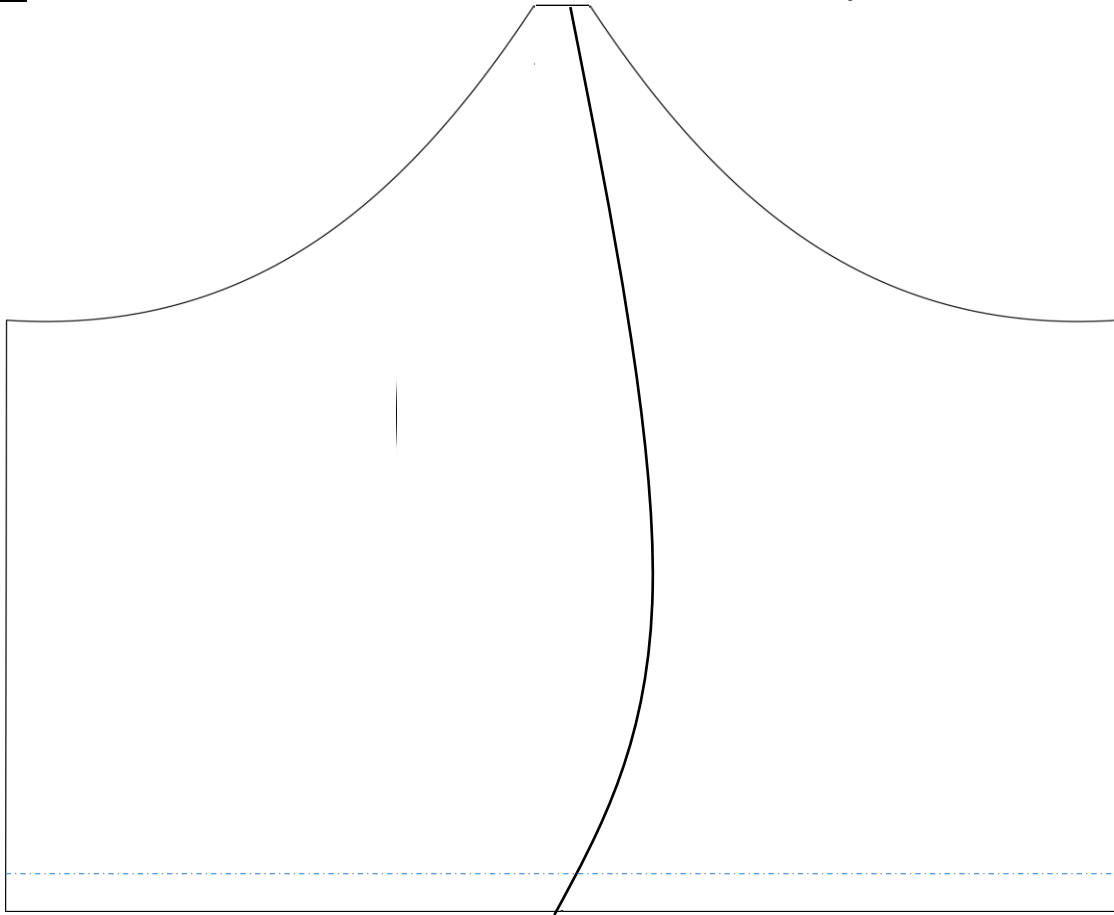
Etape 1 : Découper les 4 pièces de coton selon le patron ci-dessous



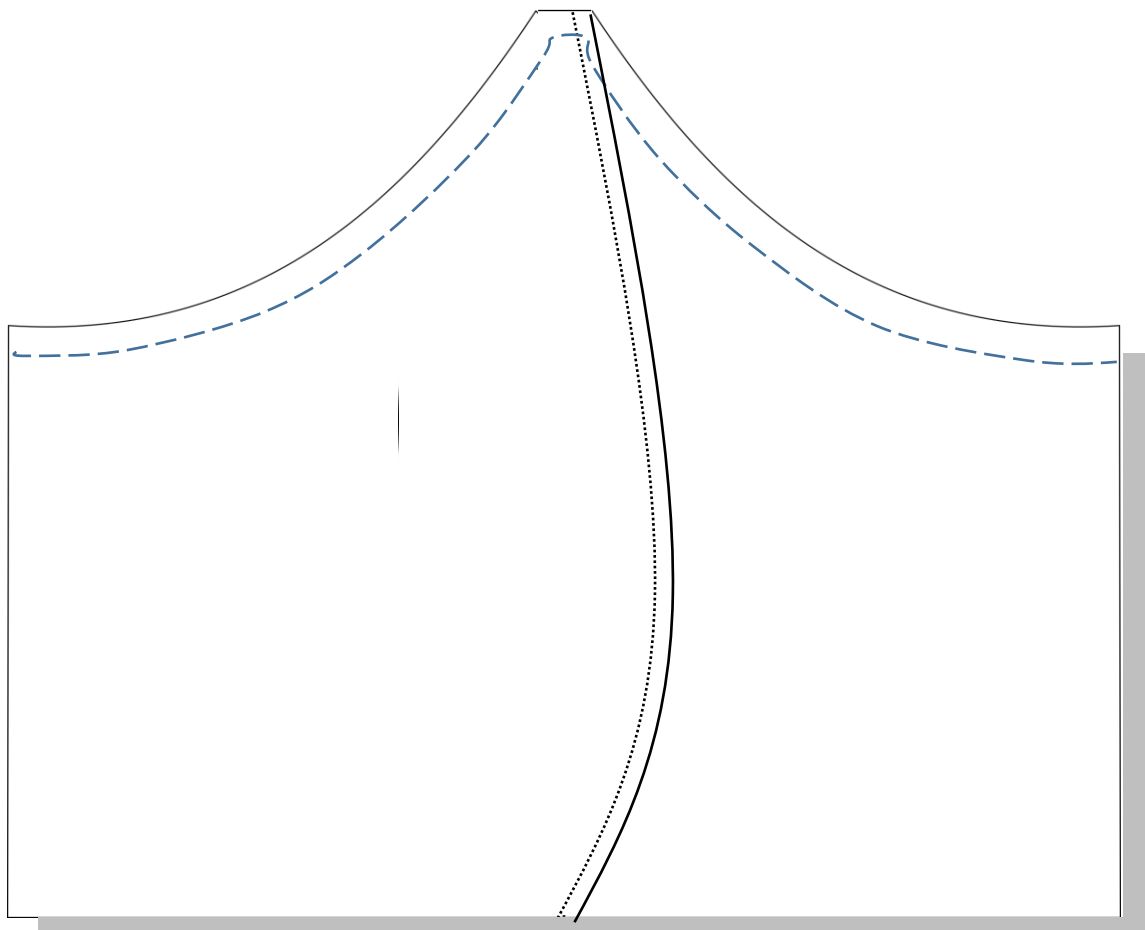
Etape 2 : Superposer 2 pièces endroit contre endroit et coudre le « nez » à 0.5 cm et surjeter si possible. Répétez 2 fois.



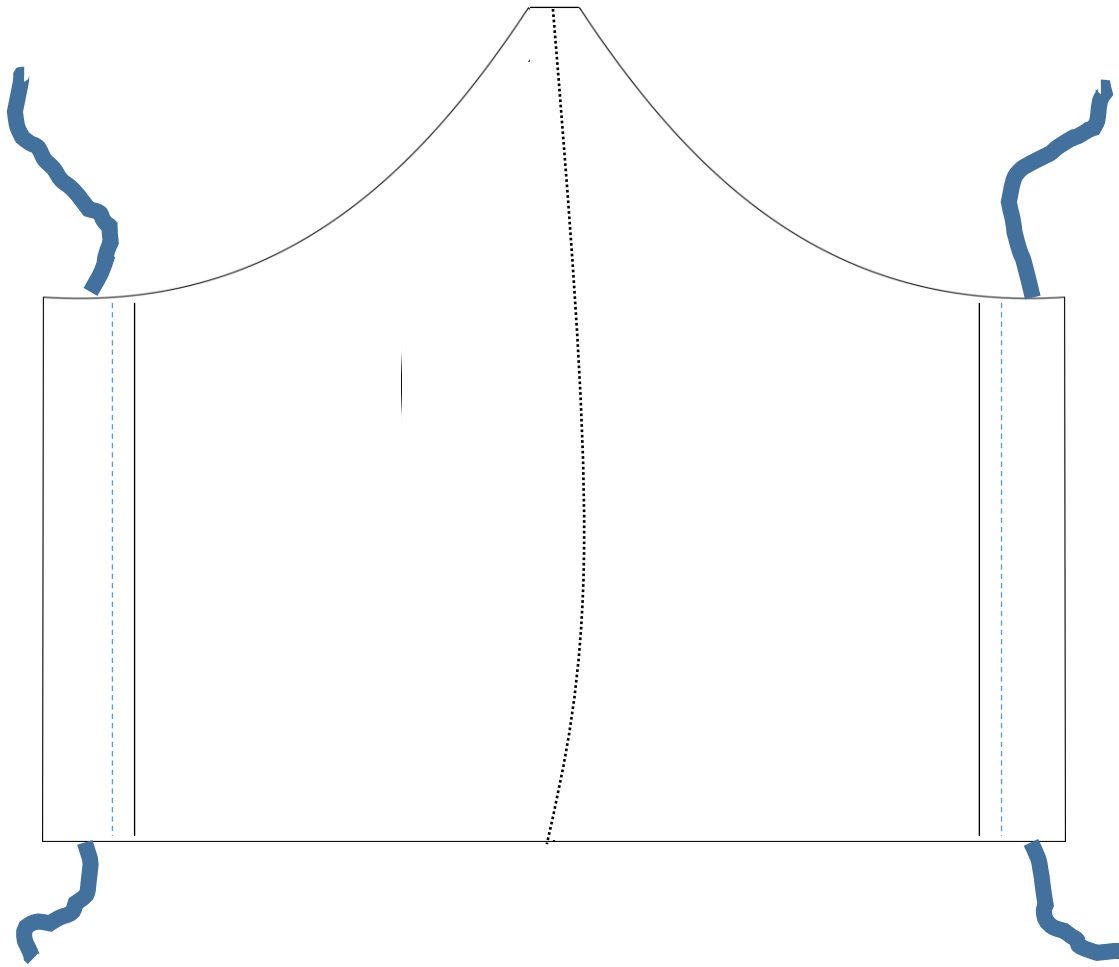
Etape 3 : Coudre un rabat de 0.5 cm ou surfiler le bas. Répéter 2 fois.



Etape 4 : Superposer endroit contre endroit les 2 pièces obtenus et coudre la partie haute



Etape 5 : Retourner le masque et rabattre les cotés sur les cordons de 75cm. Coudre les rabats.



Etape 6 : La partie basse restant ouverte vous pouvez y glisser une troisième couche de coton ou de molleton.

